



BRABANTDALE ALLEYOOP  
 OUR-FAVOURITE SIDEKICK PAMELA GP-83-2YR-CHE  
 WALNUTLAWN SIDEKICK  
 OUR-FAVORITE STAYING POWER  
 WALNUTLAWN SOLOMON  
 OUR-FAVORITE VORACIOUS VG-87-2YR-USA

**GTPI 2277**

TD TR TL TY MWT TV 99%-I HH1F HH2F HH3F HH4F HH5F HH6F HCDF HMWF

Num.Reg #: HODEUM1604400296 aAa: 243165 DMS: 234,123  
 Nacimiento: 05/10/2021 Kappa Caseina: AA Beta Caseina: A2A2

PRODUCCION		G Rebaños	G Hijas	83% Rep.	CDCB-G / 04-26				
Leche lbs	-264	Grasa lbs	-30	Grasa %	-0.07	Proteína lbs	-13	Proteína %	-0.02
NM\$	-604	CM\$	-615	FM\$	-582	GM\$	-604	DWP\$	-802
Eficiencia de Conversión	-123	IR	117	Comida Ahorrada	-349	Eficiencia Metano	94	Velocidad Ordeño	7.09

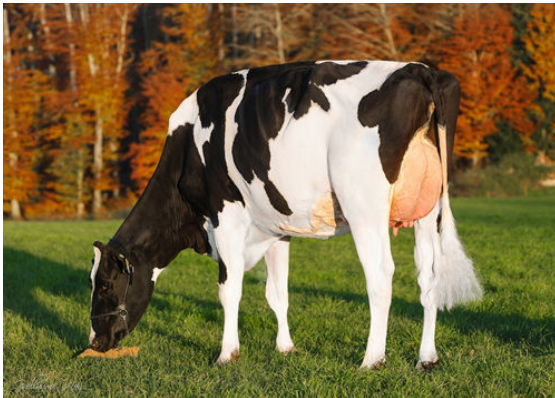
**SALUD Y REPRODUCCIÓN**

**Immunity 90**

Vida Productiva	-4.3	Inmunidad crías	101
Células Somáticas	3.18	Tasa Preñez Vacas	-2.9
Fertilidad de las Hijas	-1.8	Tasa Preñez Novillas	1.2
Durabilidad	-7.2	Facilidad de Parto	1.8% 82% Rep.
Durabilidad Novillas	0.0	Facilidad de Parto de las Hijas	1.8% 70% Rep.
Índice de Fertilidad	-1.9	Crías del Toro que Nacen Muertas	4.3%
		Crías de las Hijas que Nacen Muertas	4.1%

TIPO	G Rebaños	G Hijas	80% Rep.	HAUSA-G / 04-26	
PTAT	3.42	Estruct. y Capacidad	1.42		
Compuesto Ubres	2.14	Estruct. Lechera	2.22		
Compuesto Patas	1.14				

Estatura				Alta	+3.58
Fortaleza				Fuerte	+1.66
Profundidad Corporal				Profunda	+2.66
Estructura Lechera				Cost. Abierta	+2.73
Ángulo de Grupa				Isq. Bajos	+0.04
Anchura Grupa				Ancha	+2.80
Patas Vista Lateral				Curvas	+1.35
Patas Vista Posterior				Aplomadas	+1.52
Ángulo Podal				Profundo	+2.15
Colocación de las Patas				Correcta	+1.92
Inserción Anterior				Fuerte	+3.34
Altura Inserción Posterior				Alta	+3.00
Anchura Inserción Posterior				Ancha	+2.92
Ligamento Suspensor				Fuerte	+2.37
Profundidad Ubre				Recogida	+2.51
Colocación Pezones Anteriores				Cerrados	+1.77
Longitud de Pezones				Largos	+0.39
Colocación Pezones Posteriores				Cerrados	+1.91



OUR-FAVOURITE SIDEKICK PAMELA  
 DAM



OUR-FAVORITE UNLIMITED  
 FOURTH DAM



OUR-FAVORITE UNLIMITED  
 FOURTH DAM